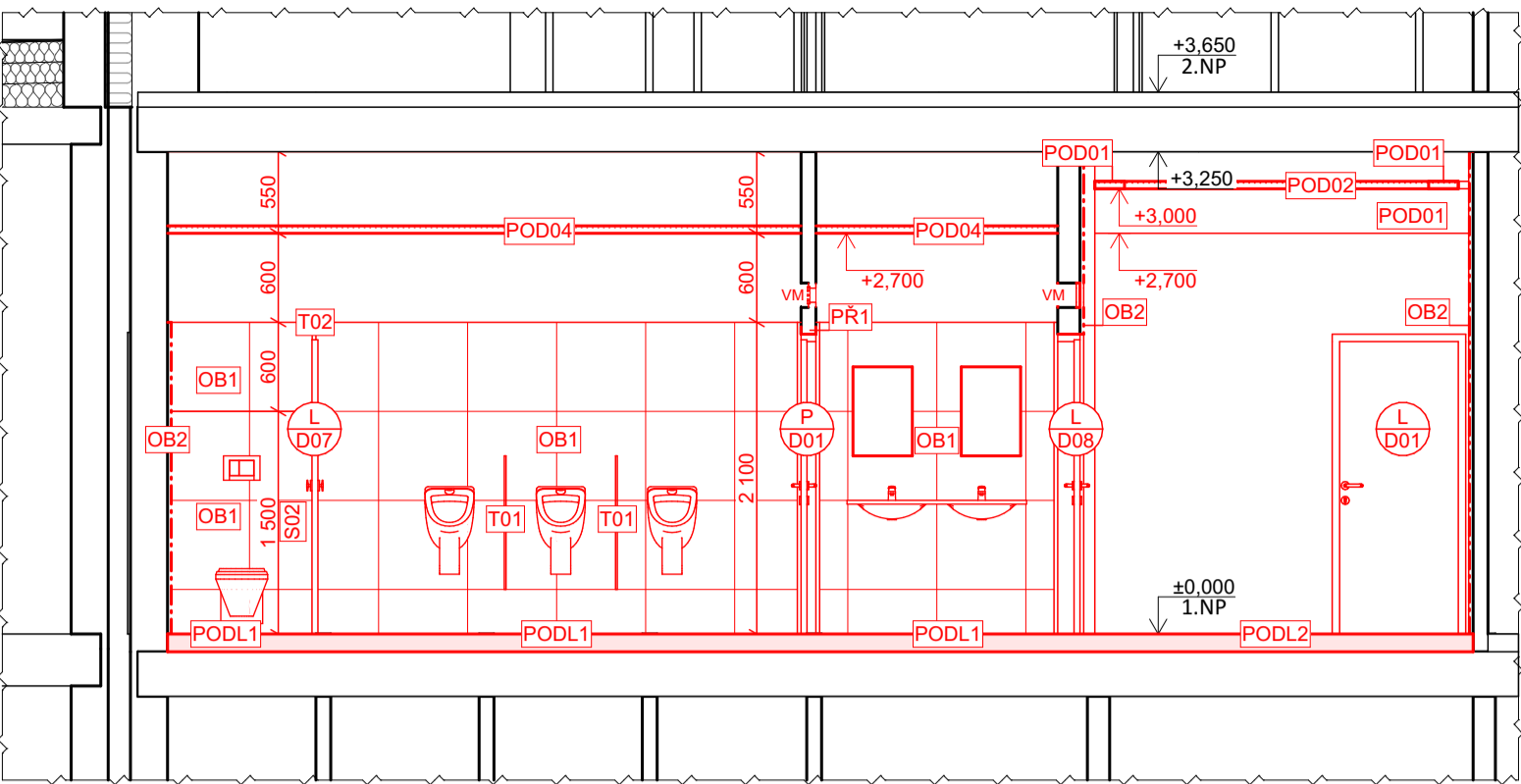
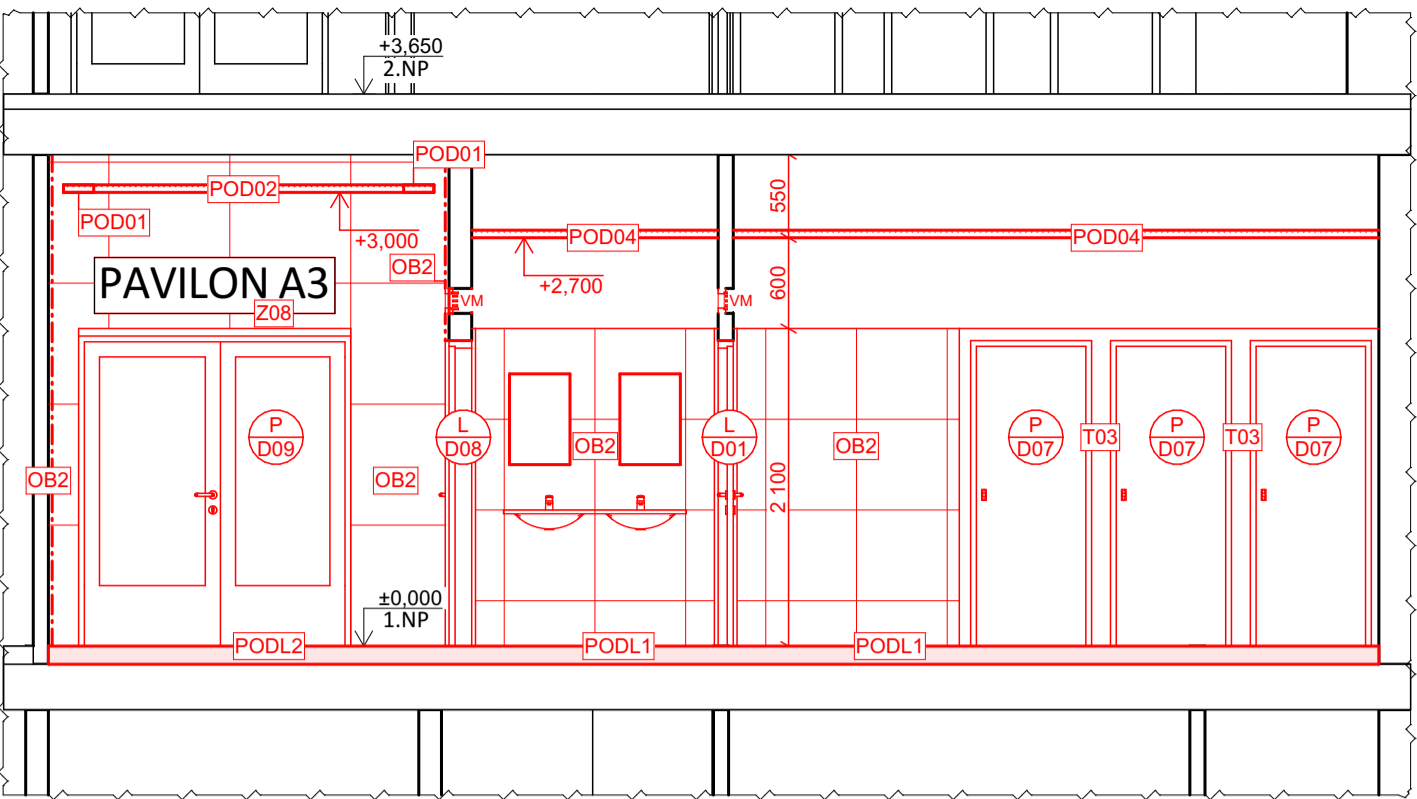


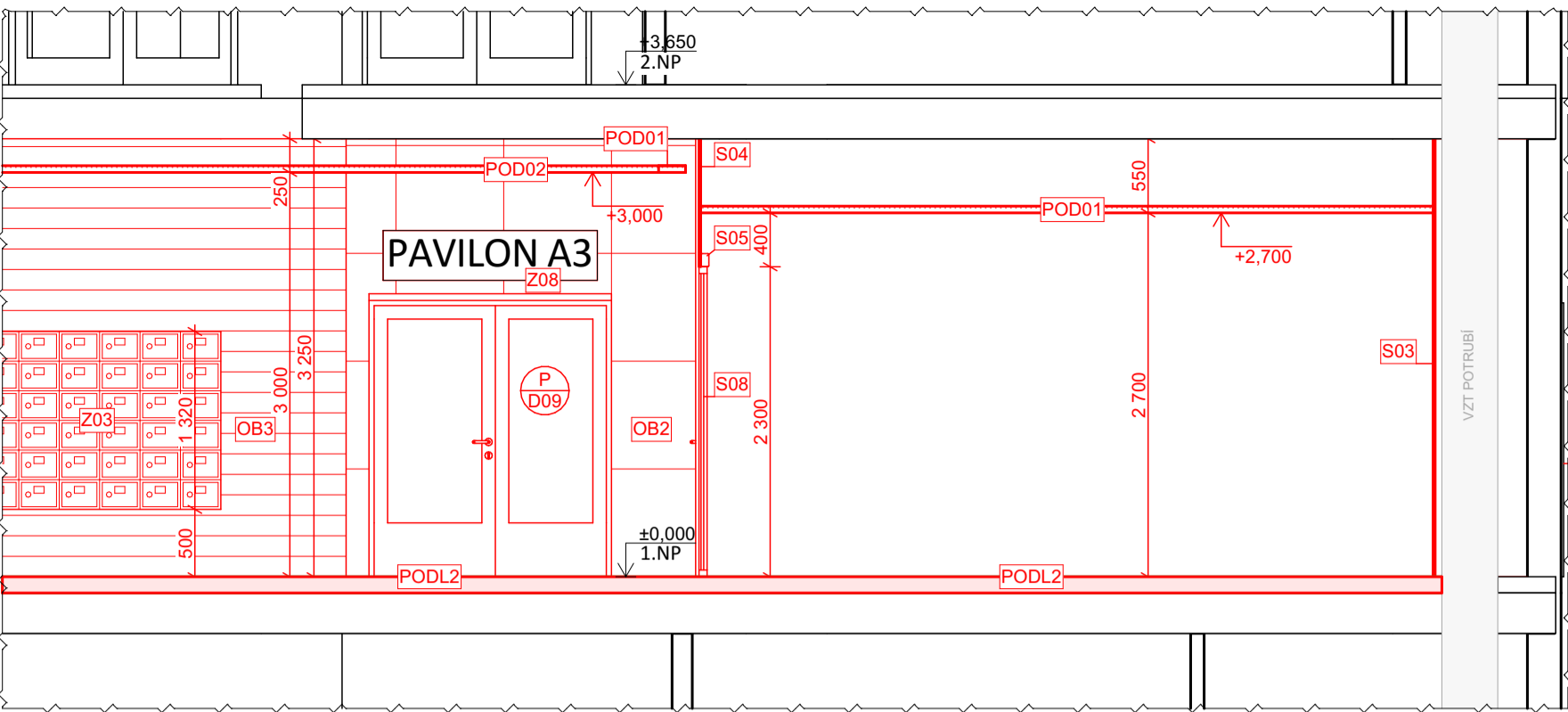
ŘEZ 1-1



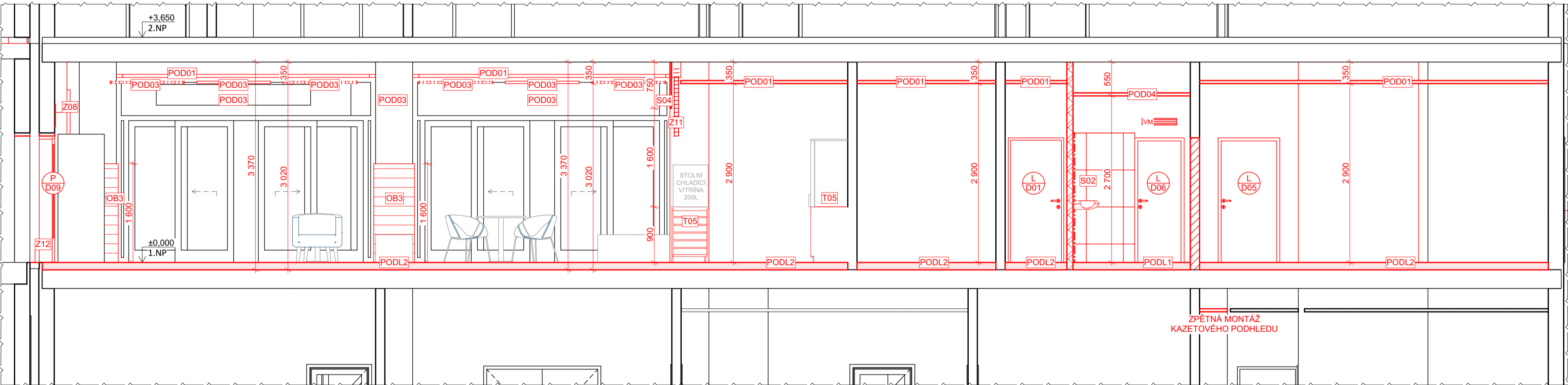
ŘEZ 2-2



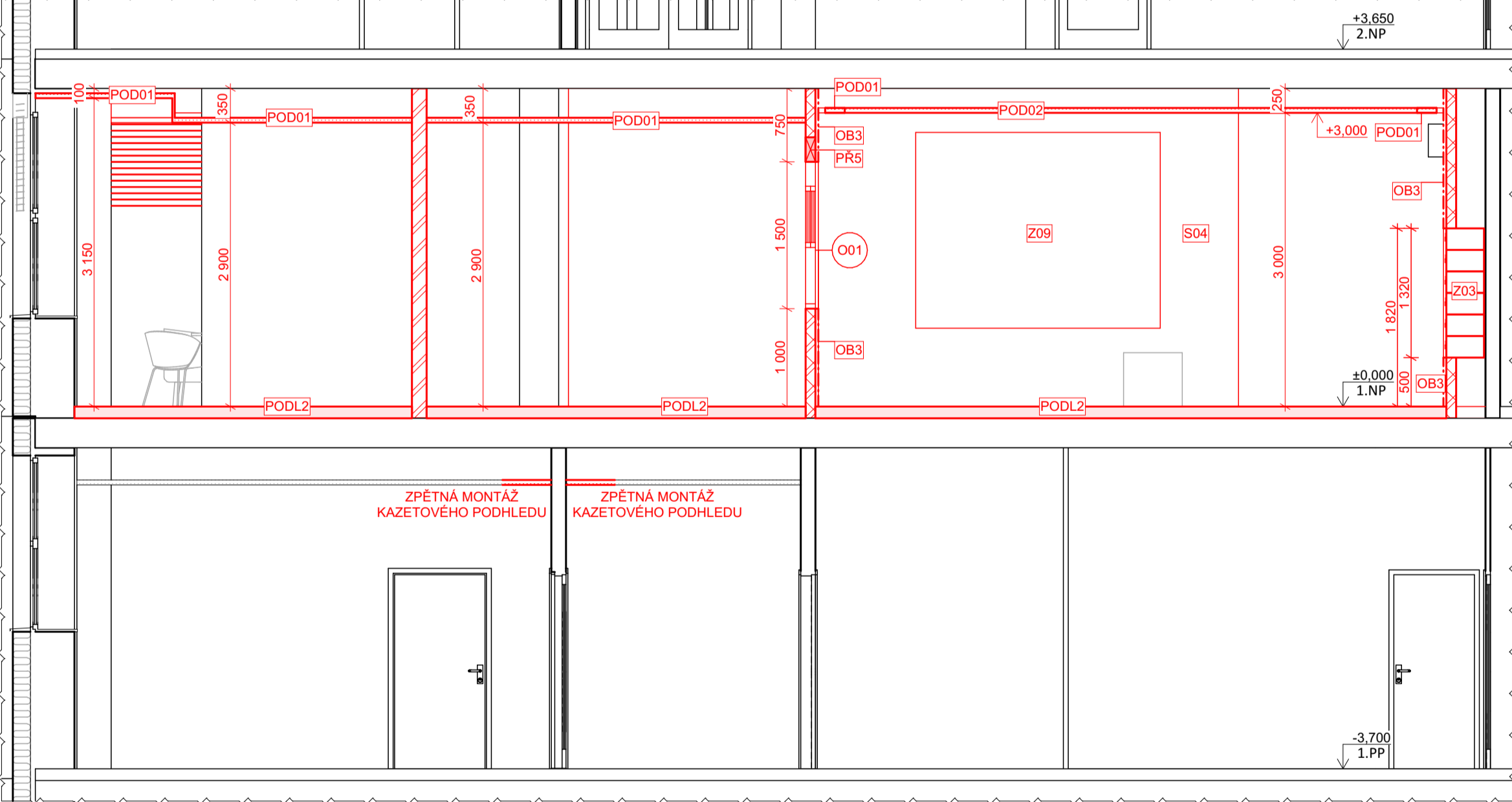
ŘEZ 3-3



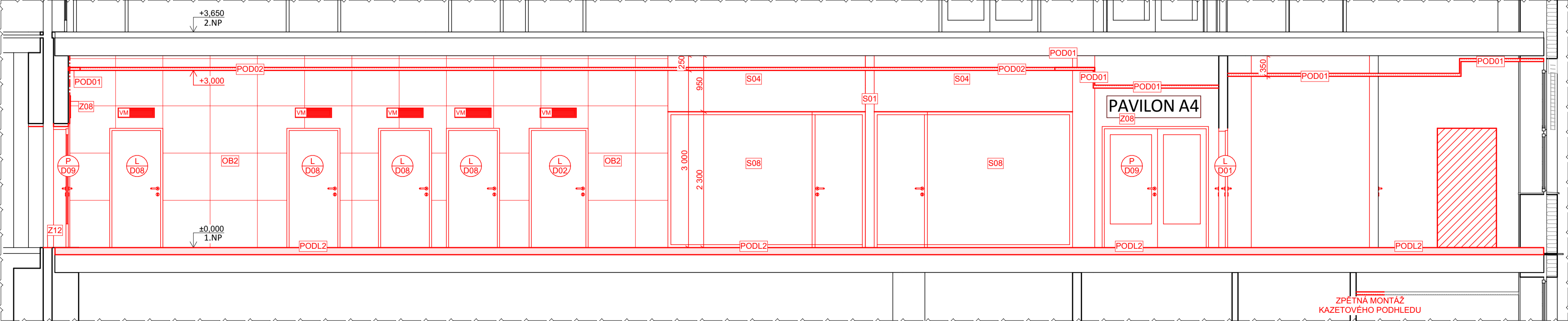
ŘEZ 4-4



ŘEZ 5-5



ŘEZ 6-6



LEGENDA PODHLEDŮ:

- POD01 SDK PODHLED PLNÝ TL. DESKY 12,5 mm  
VČETNÉ NOSNÉ KONSTRUKCE A PŘÍSLUŠENSTVÍ
- POD02 AKUSTICKÝ SDK PODHLED ROZPTÝLENÉ KULATÉ DĚROVÁNÍ, TL. DESKY 12,5 mm  
NAD NOSNÉ PROFILI UMÍSTIT MINERÁLNÍ VATU TL. 20 mm  
VČETNÉ NOSNÉ KONSTRUKCE A PŘÍSLUŠENSTVÍ
- POD03 AKUSTICKÝ KULATÝ PODHLED, PR. 1200 mm  
VČETNÉ NOSNÉ KONSTRUKCE A PŘÍSLUŠENSTVÍ
- POD04 SDK PODHLED PLNÝ DO VHLKÉHO PROSTŘEDÍ, TL. DESKY 12,5 mm  
VČETNÉ NOSNÉ KONSTRUKCE A PŘÍSLUŠENSTVÍ

LEGENDA NOVÝCH KONSTRUKCÍ:

- STÁVAJÍCÍ KONSTRUKCE
- NOVÉ KONSTRUKCE
- POROBETONOVÁ ZDĚNÁ PŘÍČKA TL. 100mm
- POROBETONOVÁ ZDĚNÁ PŘÍČKA TL. 150mm
- DOZDÍVKA OTVORU POROBETONOVOU TVÁRNÍCÍ

- PŘ1 2x L PROFIL 50x50x5 mm, DL. 1200 mm, CELKEM 1ks
- PŘ2 2x L PROFIL 50x50x5 mm, DL. 1100 mm, CELKEM 1ks
- PŘ3 2x L PROFIL 60x60x6 mm, DL. 1200 mm, CELKEM 3ks
- PŘ4 SAMONOSNÝ PROBETONOVÝ PŘEKLAD 1000x250x100 mm, CELKEM 2ks
- PŘ5 SAMONOSNÝ PROBETONOVÝ PŘEKLAD 1700x250x100 mm, CELKEM 1ks
- PŘ6 SAMONOSNÝ PROBETONOVÝ PŘEKLAD 1200x250x150 mm, CELKEM 1ks

- OB1 KERAMICKÝ OBKLAD VČ. ZASPÁROVÁNÍ TL. 8,0 mm  
FLEXIBILNÍ LEPIDLO TL. 8,0 mm, PENETRACE PODKLADU
- OB2 KERAMICKÝ OBKLAD VČ. ZASPÁROVÁNÍ TL. 8,0 mm  
FLEXIBILNÍ LEPIDLO TL. 8,0 mm, PENETRACE PODKLADU  
VYSRAVENÍ STÁVAJÍCÍCH OMÍTEK - PŘEDPOKLAD 30%
- OB3 DŘEVĚNÝ OBKLAD DTD DESKA  
VČETNÉ DŘEVĚNÉHO ROSTU
- S01 AKUSTICKÁ SDK PŘÍČKA TL. 150 mm S VLOŽENOU AKUSTIKOU MINERÁLNÍ VATOU TL. 80 mm  
OPLÁSTĚNÍ SDK DESKOU 2x12,5 mm
- S02 SDK DESKA DO VHLKÉHO PROSTŘEDÍ TL. 12,5 mm
- S03 SDK DESKA PROTIPOŽÁRNÍ TL. 15,0 mm
- S04 SDK DESKA TL. 12,5 mm
- S05 OCELOVÁ VÝSTUHA KOTVENÁ DO STROPNÍ KONSTRUKCE A OBVODOVÝCH STĚN  
JEKL 100/60/4 (VxSxTL), DÉLKA 3395 mm, 2ks, BUDE ZPRACOVÁNA VÝROBNÍ DOKUMENTACE
- S07 OCELOVÁ VÝSTUHA - SLOUPEK, KOTVENÁ DO STROPNÍ KONSTRUKCE A PODLAHY  
JEKL 60/60/4 (VxSxTL), DÉLKA 3250 mm, 1ks
- S08 BEZRÁMOVÁ PŘÍČKA VÝŠKY 2300 mm, JEDNODUCHÉ ZASKLENÍ, MIN. NEPRŮZVUKOST 37dB  
TL. SKLA 12 mm, VČETNÉ OVRHŇHO KŘÍDLA 800/2300 mm  
BUDE ZPRACOVÁNA VÝROBNÍ DOKUMENTACE
- Zxx ZÁMEČNICKÉ PRVKY - VIZ VÝPIS ZÁMEČNICKÝCH PRVKŮ
- Txx TRUHLÁŘSKÉ PRVKY - VIZ VÝPIS TRUHLÁŘSKÝCH PRVKŮ

VM VĚTRACÍ MŘÍŽKA, PŘESNÉ UMÍSTĚNÍ A SPECIFIKACE VIZ ČÁST VZDUCHOTECHNIKA

- PODL1 KERAMICKÁ DLAŽBA VČETNÉ SPÁROVACÍ HMOTY 9,0 mm  
FLEXIBILNÍ LEPÍCI TMEL 5,0 mm  
HYDROIZOLAČNÍ STĚRKA 2,0 mm  
PENETRACE  
SAMONIVELAČNÍ POTĚR 10,0 mm  
PENETRACE  
CEMENTOVÝ POTĚR 54,0 mm  
SEPARAČNÍ VRSTVA PE FÓLIE 20,0 mm  
KROČEJOVÁ IZOLACE EPS 150S  
OČIŠTĚNÍ A VYSRAVENÍ STÁVAJÍCÍ STROPNÍ KONSTRUKCE
- PODL2 KERAMICKÁ DLAŽBA VČETNÉ SPÁROVACÍ HMOTY 9,0 mm  
FLEXIBILNÍ LEPÍCI TMEL 5,0 mm  
PENETRACE  
SAMONIVELAČNÍ POTĚR 10,0 mm  
PENETRACE  
CEMENTOVÝ POTĚR 56,0 mm  
SEPARAČNÍ VRSTVA PE FÓLIE 20,0 mm  
KROČEJOVÁ IZOLACE EPS 150S  
OČIŠTĚNÍ A VYSRAVENÍ STÁVAJÍCÍ STROPNÍ KONSTRUKCE

NÁZEV AKCE:  
ÚPRAVA VSTUPNÍHO PODLAŽÍ  
OBJEKTU POLIKLINIKY V KARVINĚ

MÍSTO STAVBY: KARVINÁ  
KATASTRÁLNÍ ÚZEMÍ: KARVINÁ - MĚSTO  
PARCELA Č.: 1793/78

OBJEDNATEL:  
STATUTÁRNÍ MĚSTO KARVINÁ,  
FRYŠTÁTSKÁ 721, 733 23 KARVINÁ

GENERÁLNÍ PROJEKTANT STAVBY:



ADRESA: ATRIS s.r.o. OBČANSKÁ 1116/18,  
OSTRAVA - SLEZSKÁ OSTRAVA, 710 00

AUTOR PROJEKTU:  
ING. LADISLAV ZAHRADNÍČEK

ZODPOVĚDNÝ PROJEKTANT:  
ING. LADISLAV ZAHRADNÍČEK

VYPRACOVAL:  
ING. MARKETA RÝŠKOVÁ  
KONTROLOVAL:  
BARBORA KÝŠKOVÁ

AUTORIZAČNÍ RAZÍTKO:

PODPIS:

STAVEBNÍ OBJEKT:

SO 01

DOKUMENTACE STAVEBNÍHO OBJEKTU:  
D.1.1. ARCHITEKTONICKO-STAVEBNÍ ŘEŠENÍ

STUPEŇ: DPS

JMÉNO VÝKRESU:

NOVÝ STAV - ŘEZY

MĚŘÍTKO: 1:50

DATUM: 12/2023

ČÍSLO VÝKRESU:

D.1.1.b).07